



KOMPETENZPLATTFORM
SUCHTFORSCHUNG

ENCARE:

Ein europäisches und deutsches Netzwerk für Kinder aus suchtbelasteten Familien

KOPF Suchtforschung, KFH NW, Abt. Köln

Stand: 03. August 2006

Was ist ENCARE?

- ➔ ENCARE steht für:
„European Network for Children Affected by Risky Environments within the Family“
- ➔ erste Vorstellung des Netzwerks ca. im November 2002
- ➔ offizielle Gründung von ENCARE ca. im Mai 2004
- ➔ 14 Gründungsmitglieder aus 13 EU-Staaten
- ➔ Juni 2006: 18 EU-Staaten, einschließlich Estland, Lettland, Malta, Polen und Ungarn

ENCARE Gründungsmitglieder

- ★ **Belgien** - De Sleutel, Bubbels & Babbels,
- ★ **Dänemark** - The Danish National Institute of Social Research
- ★ **Deutschland** - **Kompetenzplattform Suchtforschung, KFH NW**
- ★ **England** - Mental Health R&D Unit, University of Bath
- ★ **Finnland** - A-Klinikka Stiftung
- ★ **Irland** - Drug Awareness Programme Crosscare
- ★ **Italien** - Università degli Studi di Napoli - Federico II
- ★ **Luxemburg** - Centre de prévention des toxicomanies
- ★ **Niederlande** - Trimbos-instituut
- ★ **Österreich** - Institut Suchtprävention, Pro Mente OÖ
- ★ **Österreich** - Ludwig-Boltzmann-Institut am API
- ★ **Portugal** - Instituto da Droga e da Toxicodependencia
- ★ **Schweden** - Lund University and Malmo University Hospital
- ★ **Spanien** - Socidrogalcohol, Programa Alfil

Beteiligte an aktuellen ENCARE-Projekten

- ★ **Belgien** - De Sleutel
- ★ **Deutschland** - Kompetenzplattform Suchtforschung, KFH NW; salus Klinik Lindow; KOALA e.V.
- ★ **Estland** - Wismar Krankenhaus
- ★ **England** - Mental Health R&D Unit, University of Bath; Division of Psychiatry, University of Nottingham
- ★ **Finnland** - A-Klinikka Stiftung; Federation of Mother and Child Homes and Shelters
- ★ **Irland** - Drug Awareness Programme Crosscare
- ★ **Italien** - Università degli Studi di Napoli - Federico II; Azienda Unità Sanitaria Locale di Reggio Emilia
- ★ **Lettland** - Union of Latvian Private Practice Psychiatrists
- ★ **Malta** - National Commission on the Abuse of Drugs, Alcohol and other Dependencies, Ministry for the Family and Social Solidarity
- ★ **Niederlande** - Trimbos-instituut
- ★ **Österreich** - Institut Suchtprävention, Pro Mente OÖ; Ludwig-Boltzmann-Institut am API
- ★ **Polen** - Institut für Psychiatrie und Neurologie, Psychiatrische Klinik Warschau
- ★ **Portugal** - Ministério da Saúde, Centro Regional de Alcoologia do Centro
- ★ **Spanien** - Programme on Substance Abuse, Health Department, Government of Catalonia
- ★ **Ungarn** - Blue Point Drug Counselling and Outpatient Centre

Fokus und Begünstigte von ENCARE

- ➔ Expertennetzwerk zugunsten von Kindern und Jugendlichen aus „risikobelasteten“ bzw. „Multiproblemfamilien“
- ➔ zuerst: Kinder aus **alkoholbelasteten Familien**
- ➔ aktuell: Erweiterung auf **innerfamiliäre Gewalt**
- ➔ später: Kinder **psychisch kranker Eltern**, Kinder aus **drogenbelasteten Familien**

Ziele von ENCARE

- ➔ **Information** zum Thema Kinder aus risiko- bzw. suchtblasteten Familien...
- ➔ **Unterstützung von Fachkräften** im Bereich Prävention, Intervention und Forschung...
- ➔ **Entwicklung von Netzwerken** (international/national/lokal)...
- ➔ **Entwicklung von Präventionsstrategien**...

...auf der Basis von ENCARE Projektergebnissen und -aktivitäten!

Übergeordnete Ziele von ENCARE

- ➔ Verbesserung der Situation von Kindern und Jugendlichen aus risiko- bzw. suchtblasteten Familien
- ➔ Reduktion der Risiken, v.a. für psychische Störungen, eigene Suchterkrankungen, innerfamiliäre Gewalt
- ➔ Förderung (des Konzepts) von Resilienzen und Schutzfaktoren

Zielgruppen von ENCARE

- ⇒ „Allgemeine“ Fachkräfte im Umfeld von risiko- bzw. suchtbelasteten Familien, z.B. ErzieherInnen, LehrerInnen
- ⇒ „Spezialisierte“ Fachkräfte, z.B. aus der Sucht- und Jugendhilfe, die bereits mit betroffenen Kindern und Jugendlichen arbeiten
- ⇒ Fachöffentlichkeit
- ⇒ Allgemeinbevölkerung

Aktivitäten von ENCARE

- ➔ Durchführung europäischer Projekte
- ➔ **ENCARE I:** „Supporting children in substance abusing families“ 2003 – 2004
 - ★ Leitung: Kompetenzplattform Suchtforschung
 - ★ Internetseite www.encare.info, online seit Mai 2004
 - ★ Aufbau eines europäischen Netzwerks
 - ★ Symposium „Coping with Parental Drinking“
Mai 2004, Bad Honnef
 - ★ Gefördert von der Europäischen Kommission, Generaldirektion SANCO

Aktivitäten von ENCARE

- ➔ **ENCARE II:** „Gewalterfahrungen von Kindern aus alkoholbelasteten Familien - ALC-VIOL“ 2005 – 2007
 - ★ Leitung: Kompetenzplattform Suchtforschung
 - ★ Interviews mit Jugendlichen aus alkoholbelasteten Familien (12-18 Jahre)
 - ★ Erstellung von Präventionsstrategien
 - ★ Symposium 19.-20. April 2007, Bad Honnef
 - ★ Gefördert von der Europäischen Kommission, Daphne Programm II

Aktivitäten von ENCARE

- ➔ **ENCARE III:** „Family violence and substance misuse with special attention to a child’s perspective“ 2006 – 2008
- ★ Leitung: A-Klinikka Stiftung, FI, Partner: KFH NW
 - ★ Zusammenstellung von Beispielen guter Praxis
 - ★ Weiterentwicklung von www.encare.info
 - ★ Ausbau von Netzwerken
 - ★ „Awareness raising“: Broschüren, Postkarten
 - ★ Gefördert von der Europäischen Kommission, Daphne Programm II

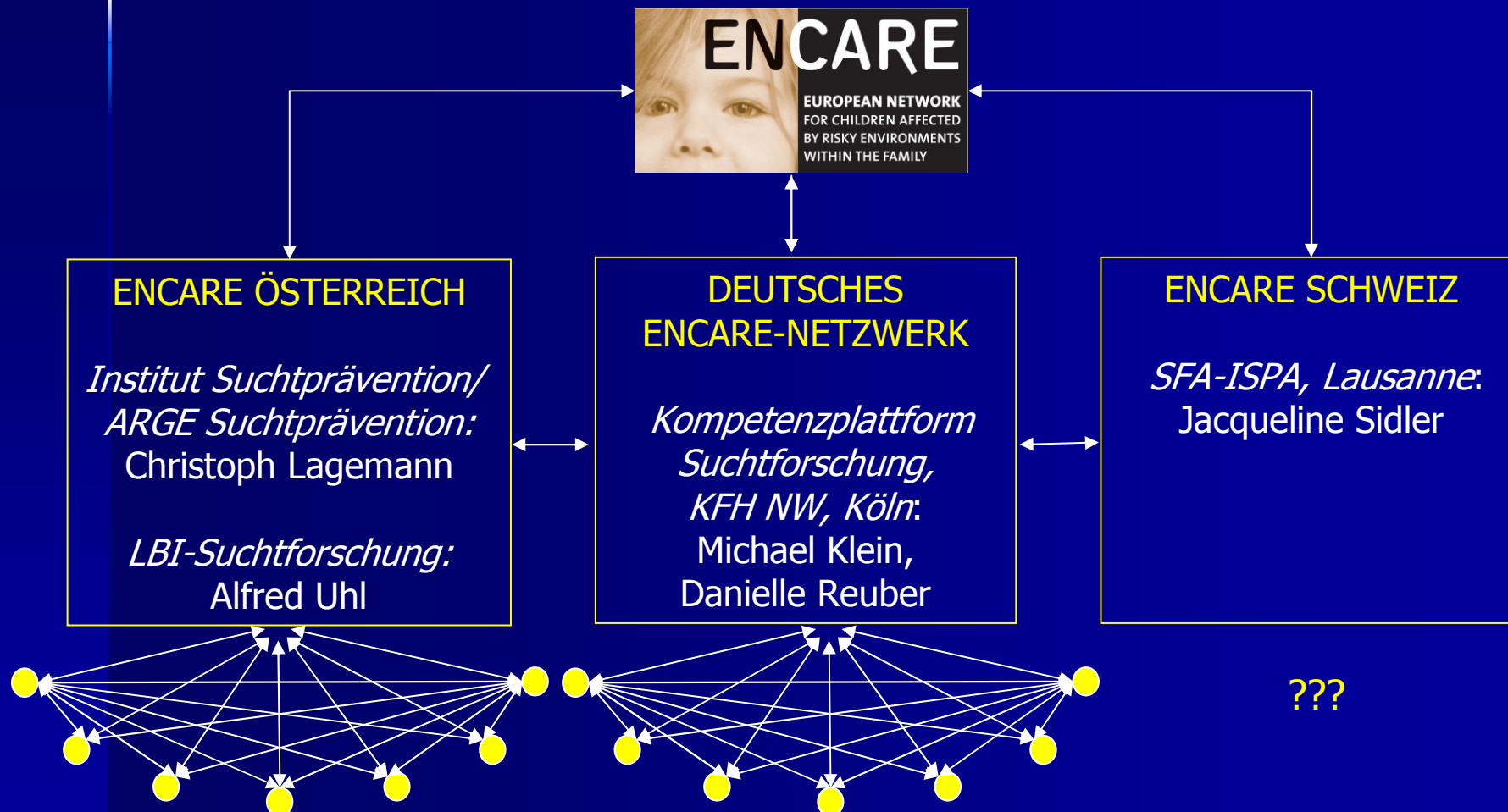
Aktivitäten von ENCARE



ENCARE IV: „Hilfe für Männer mit Alkohol- und Gewaltproblemen - TAVIM“ 2006 – 2008

- ★ Leitung: Kompetenzplattform Suchtforschung
- ★ Entwicklung eines Behandlungsmanuals für alkoholabhängige gewalttätige Männer
- ★ Pilotphase und praktische Erprobung
- ★ wissenschaftliche Begleitforschung mit Kontrollgruppe
- ★ Symposium Frühjahr 2008, Barcelona
- ★ Gefördert von der Europäischen Kommission, Daphne Programm II

Struktur des deutschsprachigen ENCARE



Deutsches ENCARE-Netzwerk – Hilfe für Kinder aus suchtbelasteten Familien

Leitung und Koordination: KOPF Suchtforschung

Information &
Unterstützung der
Mitglieder

Ausbau Deutsches
ENCARE-Netzwerk
& Vernetzung

Aufbau der
Internetseite
www.encare.de
(ca. August 2006)

Was bietet www.encare.de?

Fachliche Informationen:

- ✓ Basisinformationen zum Thema
- ✓ Informationen zu Forschungs- und Projektergebnissen
- ✓ Publikationen, Literaturhinweise, Links
- ✓ Präsentationen von Veranstaltungen

Aufbau der
Internetseite
www.encare.de

Was bietet www.encare.de?

Praxisbezogene Informationen:

- ☑ Hinweise auf Projekte und Aktivitäten
- ☑ Liste relevanter Institutionen
- ☑ Liste von Mitgliedern des Deutschen ENCARE-Netzwerks

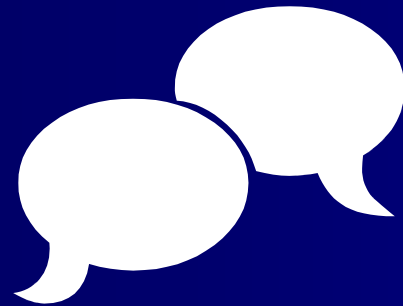
Aufbau der
Internetseite
www.encare.de

Was bietet www.encare.de?

Später: Diskussionsforum

- ✓ Sektion für Fachkräfte
- ✓ Sektion für Betroffene und interessierte Laien

Aufbau der
Internetseite
www.encare.de



Wie funktioniert das Deutsche ENCARE-Netzwerk?

- ✓ kostenlose Mitgliedschaft
- ✓ auf Wunsch Nennung auf www.encare.de
- ✓ Mitglied werden können alle,...

...die mit suchtbelasteten Familien arbeiten
...die an einschlägigen Projekten beteiligt sind
...die zum Thema forschen oder publizieren
...die Interesse an fachlichem Austausch zum Thema haben.

Ausbau
Deutsches
ENCARE-
Netzwerk &
Vernetzung

Was bietet die Mitgliedschaft?

- ✓ vierteljährlich ENCARE-Newsletter
- ✓ unkomplizierte Kontaktaufnahme zu anderen Mitgliedern und Interessierten
- ✓ Forum zur Darstellung eigener relevanter Aktivitäten
- ✓ Beratung und Information durch KOPF Suchtforschung
- ✓ später: Zugang zu Mitgliederinfos im Extranet von www.encare.de

Information &
Unterstützung
der Mitglieder

Weitere Informationen:

Michael Klein: mikle@kfhnw.de, 0221-7757-156

Danielle Reuber: d.reuber@kfhnw.de, 0221-7757-169

Kompetenzplattform Suchtforschung,
KFH NW, Wörthstr. 10, D-50668 Köln

Deutsches ENCARE-Netzwerk: www.encare.de (ca. August 2006)

Europäisches ENCARE-Netzwerk: www.encare.info

Kompetenzplattform Suchtforschung: www.addiction.de